

# New Hope Elementary School



## A Quién Contactar



### **Dr. Meredith Maier** **Principal**

- Políticas de disciplina y asistencia
- Seguridad y protección
- Preguntas del personal
- Cualquier pregunta que sea específica de la escuela

**meredith.maier@orange.k12.nc.us**  
**919-942.9696 x 44001**



### **Craig Dodson** **Asistente Principal**

- Políticas de disciplina y asistencia
- Seguridad y protección
- Preguntas sobre los autobuses y el transporte
- Preguntas sobre tecnología
- Deportes, clubes, actividades extracurriculares y cualquier tema relacionado con la escuela

**craig.dodson@orange.k12.nc.us**  
**919-942.9696 x 44002**



### **Sarah Patterson** **Trabajador Social de la Escuela**

- Exploración de la carrera profesional
- Servicios y recursos disponibles para los estudiantes
- Asesoramiento en pequeños grupos
- Registro/inscripción de estudiantes
- Recursos, recorridos y visitas a la universidad
- TODAS las remisiones son CONFIDENCIALES

**sarah.patterson@orange.k12.nc.us**  
**919-942.9696 x 44067**  
**Cell. 919.883.6633**



# New Hope Elementary School



## A Quién Contactar



### **Aerianne Walton** **Enfermera Escolar**

- Administrar medicamentos a un niño
- Vacunas necesarias para la escuela
- COVID-19
- Cualquier necesidad médica en la escuela

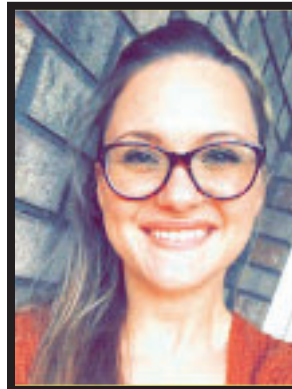
**aerianne.walton@orange.k12.nc.us**  
**919-942.9696 x 44065**



### **Holli Wallace** **Consejero Escolar**

- Proporcionar asistencia/servicios/recursos a los estudiantes, con respecto a las necesidades personales/sociales, académicas y de exploración de carreras
- Proporcionar asesoramiento individual y en pequeños grupos
- Ofrecer resolución de conflictos
- Remitir a los alumnos a servicios de intervención/remediación
- Coordinador 504
- Orientación en la clase de K-2

**holli.wallace@orange.k12.nc.us**  
**919-942.9696 x 44750**



### **Daniel Kearns** **Consejero Escolar**

- Proporcionar asistencia/servicios/recursos a los estudiantes, con respecto a las necesidades personales/sociales, académicas y de exploración de carreras
- Proporcionar asesoramiento individual y en pequeños grupos
- Ofrecer resolución de conflictos
- Remitir a los alumnos a servicios de intervención/remediación
- Coordinador 504
- 3-5 Orientación en el aula

**daniel.kearns@orange.k12.nc.us**  
**919-942.9696 x 44020**



# New Hope Elementary School



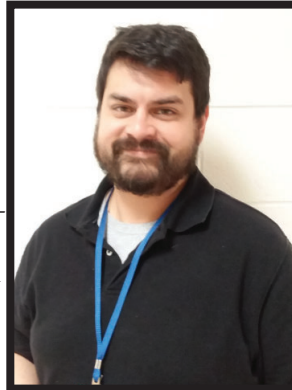
## A Quién Contactar



### Curtis Hatley Psicólogo Escolar

- Políticas de disciplina y asistencia
- Seguridad y protección
- Solicitudes de apoyo a los estudiantes; éstas deben ser marcadas como CONFIDENCIALES
- Apoyos sociales y emocionales para estudiantes y personal
- TODAS las remisiones son CONFIDENCIALES

[curtis.hatley@orange.k12.nc.us](mailto:curtis.hatley@orange.k12.nc.us)  
919-942.9696 x 44066



### Jennifer Carson Especialista en Medios

- Necesidades de medios y tecnología
- Ayudar a los estudiantes a encontrar libros para apoyar las tareas / por interés
- Adquirir nuevos y diversos recursos de texto para la escuela
- Libros atrasados o perdidos de la biblioteca

[jennifer.carson@orange.k12.nc.us](mailto:jennifer.carson@orange.k12.nc.us)  
919-942.9696 x 44080



### Teresa Jones Coach de Aprendizaje Digital

- Necesidades y preguntas sobre tecnología digital
- Conexiones y problemas para resolver problemas tecnológicos

[teresa.jones@orange.k12.nc.us](mailto:teresa.jones@orange.k12.nc.us)  
919-732-9136 x 46062



# New Hope Elementary School



## A Quién Contactar



### **Rosemary Deane** Especialista en Asistencia Familiar y ESL

- Conectar con las familias de New Hope y ayudarles a
- navegar por las escuelas y sus recursos relacionados
- Desarrollar y mantener los recursos para las familias y proporcionar la crianza de los hijos y las referencias para la asistencia en el tratamiento de las necesidades urgentes de los estudiantes / familias
- Apoyar/Asistir al director o administrador con su llamada semanal de conexión proporcionando servicios de traducción



**[rosemary.deane@orange.k12.nc.us](mailto:rosemary.deane@orange.k12.nc.us)**

**919-942.9696 x 44352**

**Cell. 984.260.8358**





# Conozca a Nuestra Coordinadora de la Ayuda a las Familias



- Conectar con las familias de OCS y ayudarles a
- navegar por las escuelas y sus recursos relacionados
- Coordinar y facilitar programas para estudiantes y familias a través de la Academia de Padres de las Escuelas del Condado de Orange
- Desarrollar y mantener los recursos para las familias y proporcionar la crianza de los hijos y las referencias para la asistencia en el tratamiento de las necesidades urgentes de los estudiantes / familias
- Apoyar/Asistir al director o administrador con su llamada semanal de conexión proporcionando
- servicios de traducción

**Sandra Blefko**

**[sandra.blefko@orange.k12.nc.us](mailto:sandra.blefko@orange.k12.nc.us)**

**919-644-3200 x 15508**

**Cell 919-452-4847**

## **Línea Directa de OCS para Familias Hispanohablantes**

**Si necesita ayuda para ponerse en contacto con la escuela de su hijo o necesita ayuda para localizar un recurso, llame al siguiente número:**

**919-698-8666**

**(Número Oficial de la Línea Directa de la OCS)**

**Disponible de 8am a 5pm (Lunes - Viernes)**